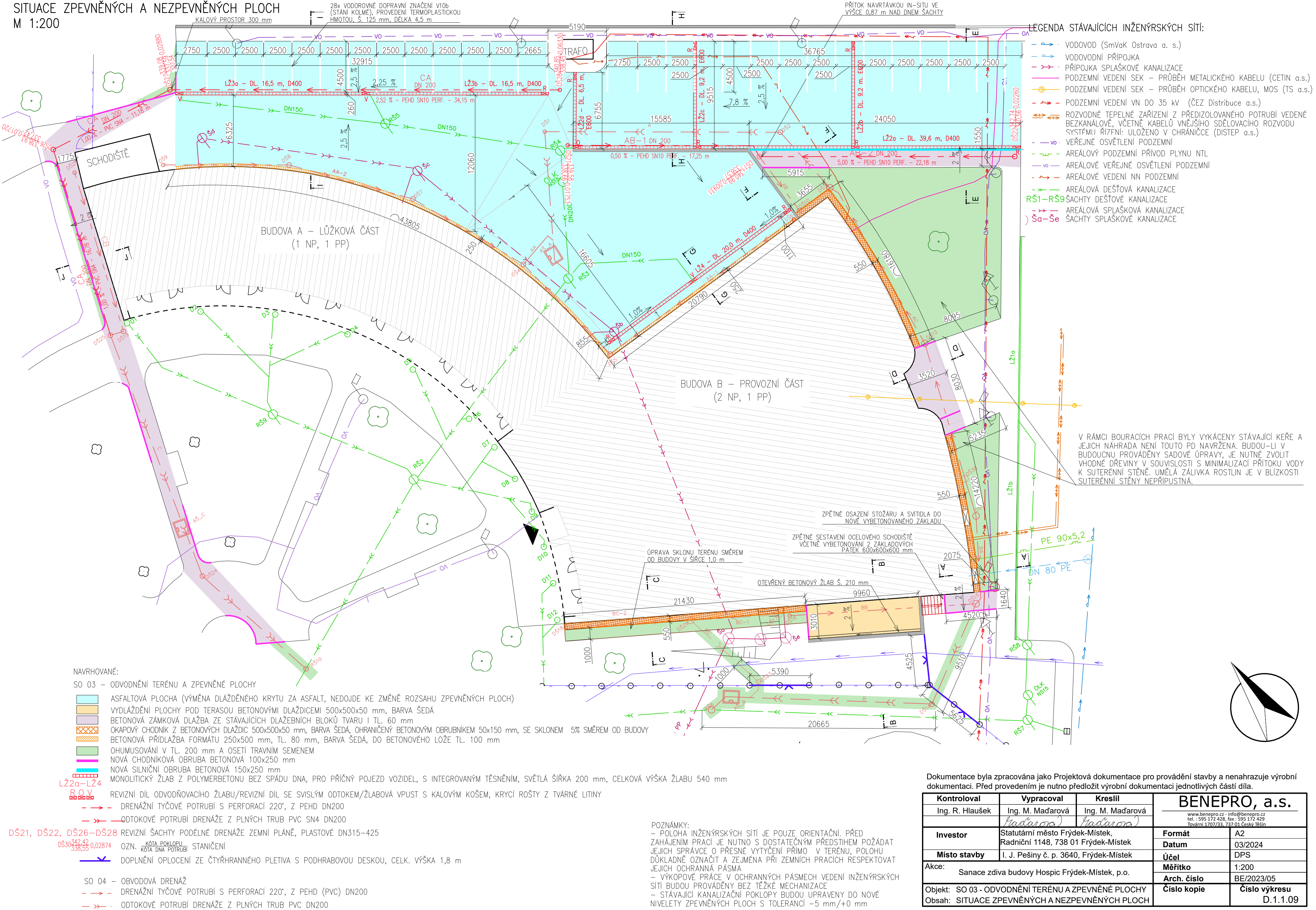


SITUACE ZPEVNĚNÝCH A NEZPEVNĚNÝCH PLOCH
M 1:200



LEGENDA STÁVAJÍCÍCH INŽENÝRSKÝCH SÍTÍ:

- VODOVOD (SmVaK Ostrava a. s.)
- VODOVODNÍ PŘÍPOJKA
- PŘÍPOJKA SPLAŠKOVÉ KANALIZACE
- PODZEMNÍ VEDENÍ SEK – PRŮBĚH METALICKÉHO KABELU (CETIN a.s.)
- PODZEMNÍ VEDENÍ SEK – PRŮBĚH OPTICKÉHO KABELU, MOS (TS a.s.)
- PODZEMNÍ VEDENÍ VN DO 35 kV (ČEZ Distribuce a.s.)
- ROZVODNÉ TEPELNÉ ZAŘÍZENÍ Z PŘEDIZOLOVANÉHO POTRUBÍ VEDENÉ BEZKANALOVĚ, VČETNĚ KABELŮ VNĚJŠÍHO SĐELOVACÍHO ROZVODU SYSTĚMU ŘÍZENÍ: ULOŽENO V CHRÁNIČE (DISTEP a.s.)
- VO – VĚŘEJNÉ OSVĚTLENÍ PODZEMNÍ
- AREÁLOVÝ PODZEMNÍ PŘÍVOD PLYNU NTL
- AREÁLOVÉ VĚŘEJNÉ OSVĚTLENÍ PODZEMNÍ
- AREÁLOVÉ VEDENÍ NN PODZEMNÍ
- AREÁLOVÁ DEŠŤOVÁ KANALIZACE
- RS1–RS9 ŠACHTY DEŠŤOVÉ KANALIZACE
- AREÁLOVÁ SPLAŠKOVÁ KANALIZACE
- Ša–Še ŠACHTY SPLAŠKOVÉ KANALIZACE

V RÁMCI BOURACÍCH PRACÍ BYLY VYKÁČENY STÁVAJÍCÍ KEŘE A JEJICH NÁHRADA NENÍ TOUTO PD NAVRŽENA. BUDOU-LI V BUDOUČNU PROVÁDĚNY SADOVÉ ÚPRAVY, JE NUTNÉ ZVOLIT VHODNÉ DŘEVINY V SOUVISLOSTI S MINIMALIZACÍ PŘÍTOKU VODY K SUTERÉNNÍ STĚNĚ. UMĚLÁ ZÁLIVKA ROSTLIN JE V BLÍZKOSTI SUTERÉNNÍ STĚNY NEPŘÍPUSTNÁ.

NAVRHOVANÉ:

SO 03 – ODVODNĚNÍ TERÉNU A ZPEVNĚNÉ PLOCHY

- ASFALTOVÁ PLOCHA (VÝMĚNA DLÁŽDĚNÉHO KRYTU ZA ASFALT, NEDOJDE KE ZMĚNĚ ROZSAHU ZPEVNĚNÝCH PLOCH)
- VYDLÁŽDĚNÍ PLOCHY POD TERASOU BETONOVÝMI DLÁŽDICEMI 500x500x50 mm, BARVA ŠEDÁ
- BETONOVÁ ZÁMKOVÁ DLÁŽBA ZE STÁVAJÍCÍCH DLÁŽEBNÍCH BLOKŮ TVARU I TL. 60 mm
- OKAPOVÝ CHODNÍK Z BETONOVÝCH DLÁŽDIC 500x500x50 mm, BARVA ŠEDÁ, OHRANIČENÝ BETONOVÝM OBRUBNÍKEM 50x150 mm, SE SKLONEM 5% SMĚREM OD BUDOVY
- BETONOVÁ PŘÍDLAŽBA FORMÁTU 250x500 mm, TL. 80 mm, BARVA ŠEDÁ, DO BETONOVÉHO LOŽE TL. 100 mm
- OHUMUSOVÁNÍ V TL. 200 mm A OSETÍ TRAVNÍM SEMENEM
- NOVÁ CHODNÍKOVÁ OBRUBA BETONOVÁ 100x250 mm
- NOVÁ SILNIČNÍ OBRUBA BETONOVÁ 150x250 mm
- MONOLITICKÝ ŽLAB Z POLYMERBETONU BEZ SPÁDU DNA, PRO PŘÍČNÝ POJEZD VOZIDEL, S INTEGROVANÝM TĚSNĚNÍM, SVĚTLÁ ŠÍŘKA 200 mm, CELKOVÁ VÝŠKA ŽLABU 540 mm

DŠ21, DŠ22, DŠ26–DŠ28 REVIZNÍ ŠACHTY PODÉLNÉ DRENAŽE ZEMNÍ PLÁNĚ, PLASTOVÉ DN315–425

- OZN. KÓTA POKLOPU STANIČENÍ
- DOPLNĚNÍ OPLOČENÍ ZE ČTYŘHRANNÉHO PLETIVA S PODHRABOVOU DESKOU, CELK. VÝŠKA 1,8 m

SO 04 – OBVODOVÁ DRENÁŽ

- DRENÁŽNÍ TYČOVÉ POTRUBÍ S PERFORACÍ 220°, Z PEHD (PVC) DN200
- ODTOKOVÉ POTRUBÍ DRENAŽE Z PLNÝCH TRUB PVC DN200

POZNÁMKY:

- POLOHA INŽENÝRSKÝCH SÍTÍ JE POUZE ORIENTAČNÍ. PŘED ZAHÁJENÍM PRACÍ JE NUTNO S DOSTATEČNÝM PŘEDSTIHEM POŽADAT JEJICH SPRÁVCE O PŘESNÉ VYTÝČENÍ PŘÍMO V TERÉNU, POLOHU DŮKLADNĚ OZNAČIT A ZEJMÉNA PŘI ZEMNÍCH PRACÍCH RESPEKTOVAT JEJICH OCHRANNÁ PÁSMA
- VÝKOPOVÉ PRÁCE V OCHRANNÝCH PÁSMECH VEDENÍ INŽENÝRSKÝCH SÍTÍ BUDOU PROVÁDĚNY BEZ TĚŽKÉ MECHANIZACE
- STÁVAJÍCÍ KANALIZAČNÍ POKLOPY BUDOU ÚPRAVENY DO NOVÉ NIVELETY ZPEVNĚNÝCH PLOCH S TOLERANCÍ –5 mm/+0 mm

Dokumentace byla zpracována jako Projektová dokumentace pro provádění stavby a nenahrazuje výrobní dokumentaci. Před provedením je nutno předložit výrobní dokumentaci jednotlivých částí díla.

Kontroloval	Vypracoval	Kreslil	BENEPRO, a.s. www.benepro.cz - info@benepro.cz tel. : 595 172 428, fax : 595 172 429 Tovární 1707/33, 737 01 Český Těšín	
Ing. R. Hlaušek	Ing. M. Maďarová	Ing. M. Maďarová		
Investor	Statutární město Frýdek-Místek, Radniční 1148, 738 01 Frýdek-Místek		Formát	A2
Místo stavby	I. J. Pešiny č. p. 3640, Frýdek-Místek		Datum	03/2024
Akce:	Sanace zdiva budovy Hospic Frýdek-Místek, p.o.		Účel	DPS
			Měřítka	1:200
Objekt:	SO 03 - ODVODNĚNÍ TERÉNU A ZPEVNĚNÉ PLOCHY		Arch. číslo	BE/2023/05
			Číslo kopie	Číslo výkresu D.1.1.09